


République Française		 SOLUTRÉ-POUILLY Arrêté n° 2026/005	COMMUNE DE SOLUTRÉ-POUILLY
Département de Saône et Loire			Extrait du Registre des arrêtés du Maire de la commune de SOLUTRE-POUILLY
Arrondissement de Mâcon			
OBJET :	Arrêté de voirie SUEZ EAU FRANCE – Création d'un branchement d'eau potable, 1019, Route des Concizes à SOLUTRÉ-POUILLY.		

Nous, Maire de Solutré-Pouilly,

- Vu la demande d'autorisation de travaux transmise le 26 Janvier 2026 par SUEZ EAU FRANCE ORDONNANCEMENT, chemin des Luminaires, 71850 CHARNAY LES MACON, représentée par M. Laurent KOEHL pour des travaux de création d'un branchement d'eau potable, 1019, Route des Concizes à SOLUTRÉ-POUILLY,

- Vu le Code des Communes,
- Vu le Code de la voirie routière,

ARRÊTONS

ARTICLE 1 : Autorisation.

Le bénéficiaire est autorisé à exécuter les travaux décrits ci-dessus à compter du 9 Février 2026 pour une durée de 2 jours calendaires.

ARTICLE 2 : Circulation.

En raison des travaux, la chaussée sera rétrécie.

ARTICLE 3 : Stationnement.

Le stationnement sera interdit pendant toute la durée des travaux sur la zone des travaux.

ARTICLE 4 : redevance d'occupation du domaine public.

Par délibération du 3 novembre 2009, la municipalité a fixé, à compter du 1^{er} janvier 2010 une redevance d'occupation du domaine public de 20€ par mois à compter du 4^{ème} mois d'occupation du domaine public (pour échafaudage, clôture de chantier, dépôt de matériaux, bois, engins de chantier, matériels de chantier...). La première demande jusqu'à concurrence de 3 mois est gratuite. Le règlement de cette participation se fera par l'émission d'un titre de recette établi au nom du demandeur.

ARTICLE 5 : Sécurité et signalisation de chantier

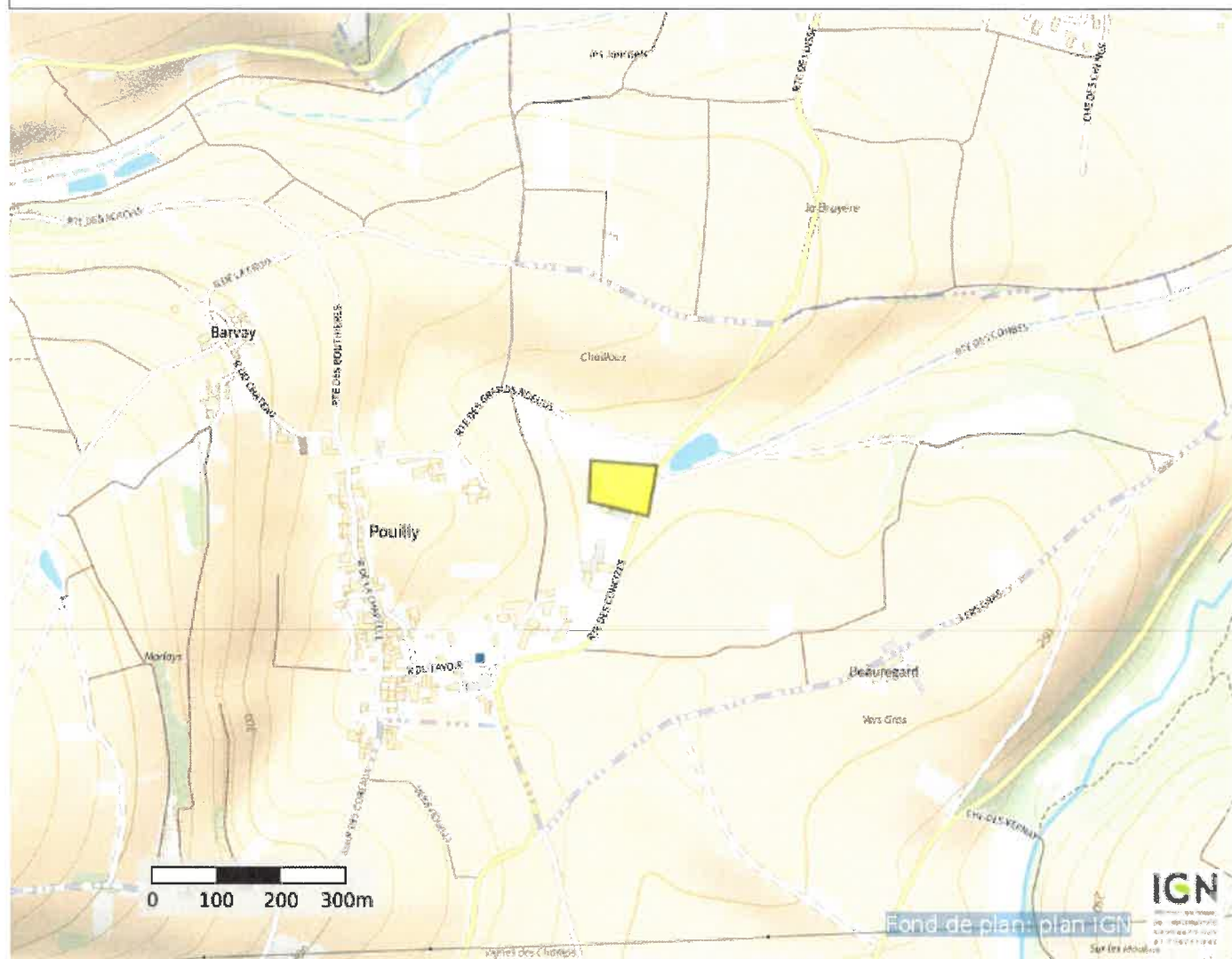
Les panneaux de circulation réglementaires seront installés par l'entreprise chargée d'exécuter les travaux pour permettre l'application du présent arrêté, qui sera affiché en Mairie et publié dans les conditions habituelles.

Fait à SOLUTRE-POUILLY
Le 29 janvier 2026
Le Maire,
Alban VOSSION



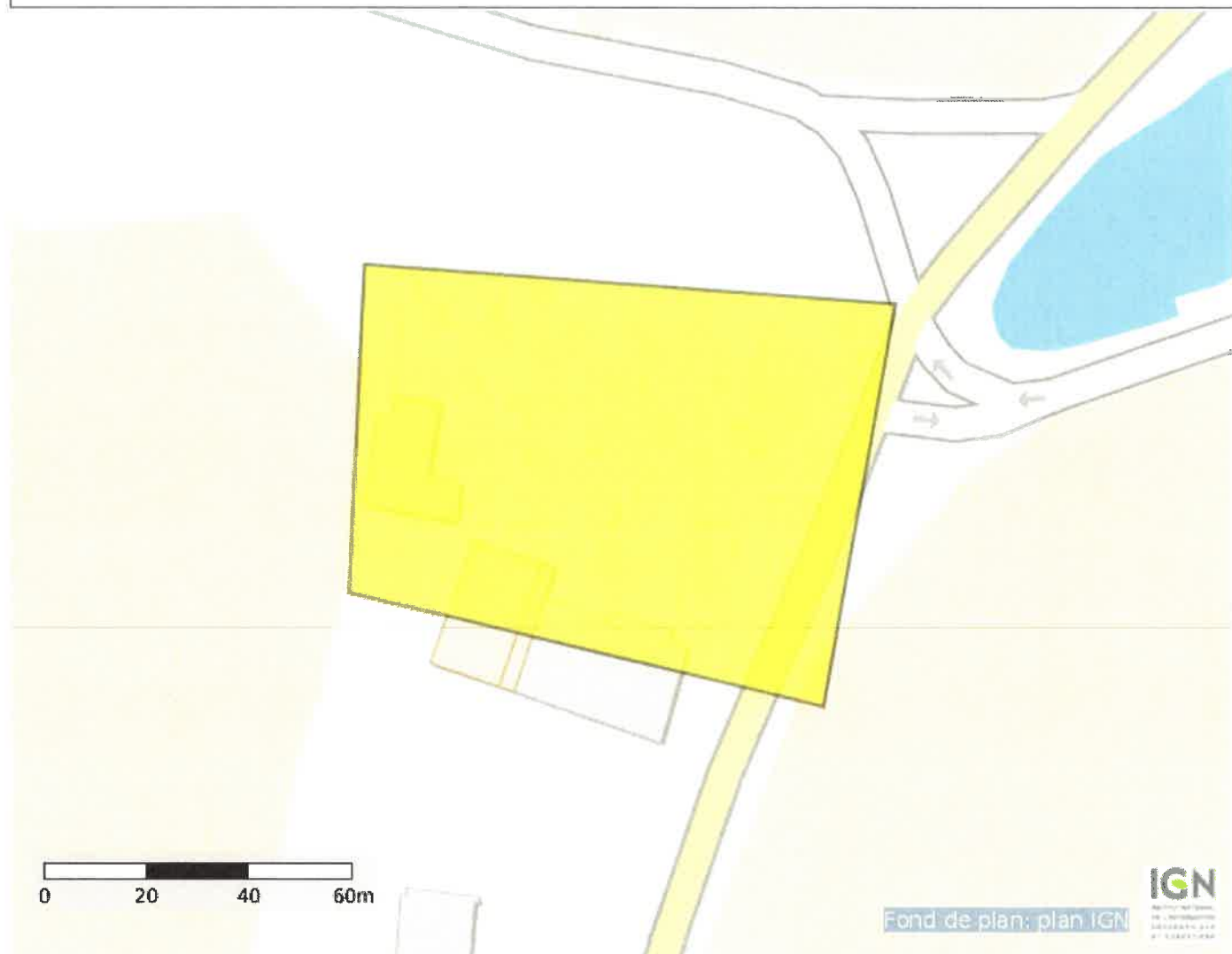
Plan de situation

Numéro de consultation de la déclaration liée : 2026012600355P



Plan détaillé

Numéro de consultation de la déclaration liée : 2026012600355P



Coordonnées (Lambert 93) du centre de la commune saisie :

834306.2791095675

6578284.607963219

Coordonnées (GPS) des sommets des polygones :

4,74453857143341 46,29257108289389
4,74588504035888 46,29250436252528
4,74570265014587 46,29182232742826
4,74450102050720 46,29201507733845
4,74453857143341 46,29257108289389

(PlanDetail_Protys_v1.01)