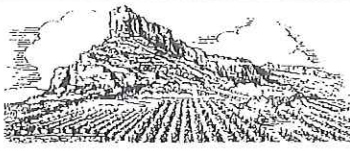


République Française		COMMUNE DE SOLUTRE-POUILLY
Département de Saône et Loire		Extrait du Registre des arrêtés du Maire de la commune de SOLUTRE-POUILLY
Arrondissement de Mâcon		
OBJET :	Arrêté de voirie SUEZ EAU FRANCE, installation du poteau incendie rue de Nanche.	

Nous, Maire de Solutré-Pouilly,

- Vu la demande d'autorisation de travaux transmise le 6 Novembre 2018 par SUEZ EAU FRANCE – 695 Chemin des Luminaires, 71850 CHARNAY LES MACON, représentée par M. Nicolas BREGAND, pour des travaux d'installation d'un poteau incendie, Rue de NANCHE à 71960 SOLUTRE-POUILLY,
- Vu le Code des Communes,
- Vu le Code de la voirie routière,
- Vu que pour la bonne exécution des travaux, il y a lieu de réglementer la circulation

ARRETONS

ARTICLE 1 : Autorisation.

Le bénéficiaire est autorisé à exécuter les travaux décrits ci-dessus à compter du 19 Novembre 2018 pour une durée de 15 jours.

ARTICLE 2 : Stationnement.

Le stationnement sera interdit à tous véhicules, sauf riverains, pendant toute la durée des travaux, sur l'emprise du chantier.

ARTICLE 3 : redevance d'occupation du domaine public.

Par délibération du 3 novembre 2009, la municipalité a fixé, à compter du 1^{er} janvier 2010 une redevance d'occupation du domaine public de 20€ par mois à compter du 4^{ème} mois d'occupation du domaine public (pour échafaudage, clôture de chantier, dépôt de matériaux, bois, engins de chantier, matériels de chantier...). La première demande jusqu'à concurrence de 3 mois est gratuite. Le règlement de cette participation se fera par l'émission d'un titre de recette établi au nom du demandeur.

ARTICLE 4 : Sécurité et signalisation de chantier

Les panneaux de circulation réglementaires seront installés par l'entreprise chargée d'exécuter les travaux pour permettre l'application du présent arrêté, qui sera affiché en Mairie et publié dans les conditions habituelles.

Fait à SOLUTRE-POUILLY

Le 6 Novembre 2018

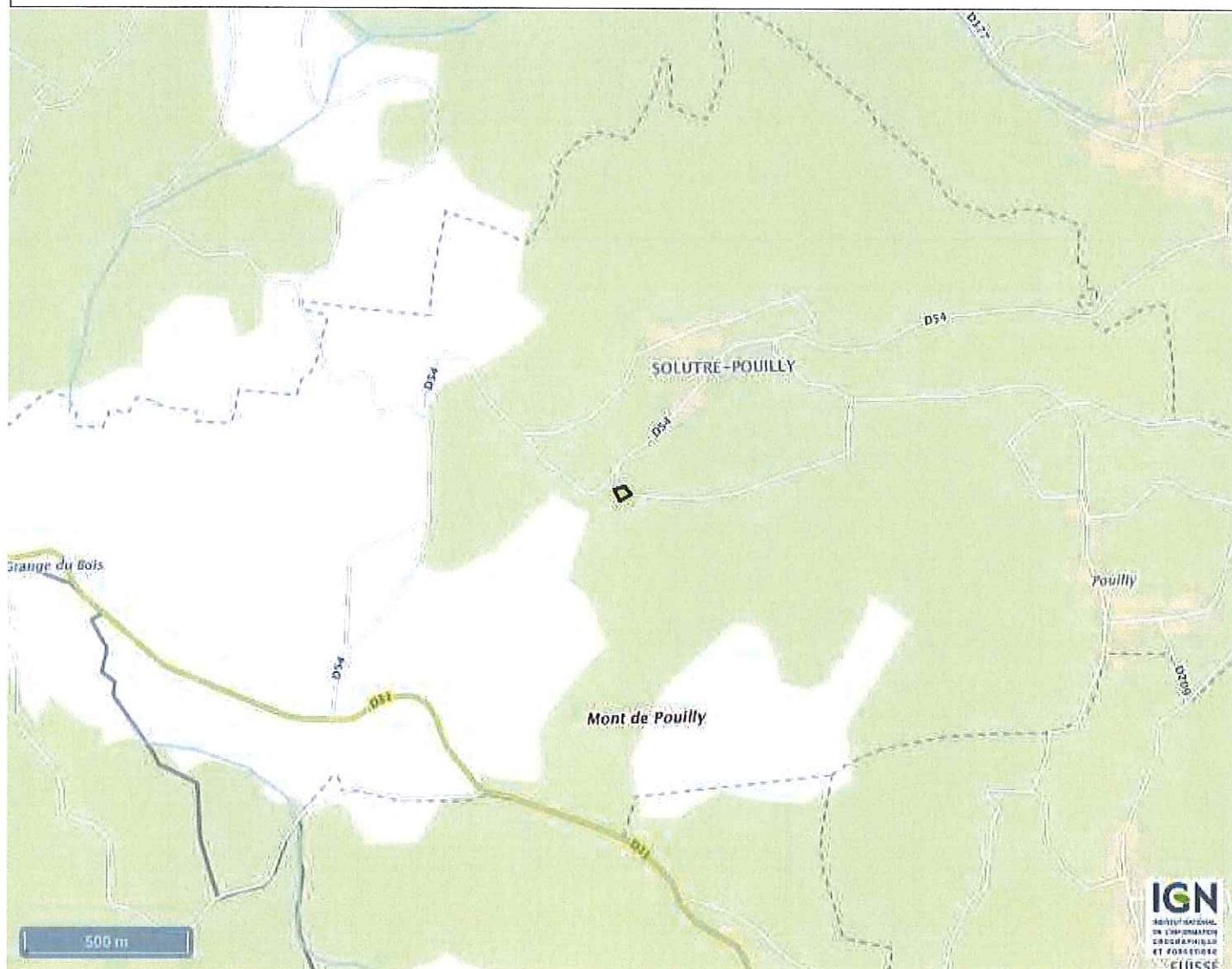
Pour copie conforme
Le Maire,

Jean-Claude LAPIERRE



Plan de situation

Numéro de consultation de la déclaration liée : 2018080701883P



Plan détaillé

Numéro de consultation de la déclaration liée : 2018080701883P



Coordonnées (Lambert 93) du centre de la commune saisie :

832897.5099363583

6578535.445469812

Coordonnées (GPS) des sommets des polygones :

4,72086988099221 46,29357537638450
4,72047208977741 46,29349542487580
4,72067163102040 46,29318617369601
4,72114546388741 46,29334287771734
4,72086988099221 46,29357537638450