


République Française		COMMUNE DE SOLUTRE-POUILLY
Département de Saône et Loire		Extrait du Registre des arrêtés du Maire de la commune de SOLUTRE-POUILLY
Arrondissement de Mâcon	Arrêté n° 2024/036	
OBJET :	Arrêté de voirie pour l'entreprise TERIDEAL TARVEL pour des travaux d'installation de toilettes sèches, réfection du chemin en sable, plantation de haie et installation d'un muret, Chemin de la Roche à SOLUTRE-POUILLY.	

Nous, Maire de Solutré-Pouilly,

- Vu la demande d'autorisation de travaux en date du 18 Avril 2024, de l'entreprise TERIDEAL TARVEL – TSA 20001 – 140 Avenue Jean LOLIVE, 93691 PANTIN cedex, représentée par Madame Laurence VAUDET, pour des travaux d'installation de toilettes sèches, réfection du chemin en sable, plantation de haie et installation d'un muret, chemin de la Roche, à SOLUTRE-POUILLY,

- Vu le Code des Communes,
- Vu le Code de la voirie routière,
- Vu que pour la bonne exécution des travaux, il y a lieu de réglementer le stationnement et la circulation.

ARRETONS

ARTICLE 1 : Autorisation.

Le bénéficiaire est autorisé à exécuter les travaux décrits ci-dessus à compter du 17 Juin 2024, pour une durée calendaire de 180 jours (6 mois).

ARTICLE 2 : Circulation.

La circulation sera réglementée et alternée par feux tricolores. En raison de la suppression d'une voie, le basculement de la circulation se fera sur la chaussée opposée. La vitesse sera limitée à 30 km/h.

ARTICLE 3 : Stationnement.

Le stationnement sera interdit pendant toute la durée des travaux sur l'emprise du chantier.

ARTICLE 4 : Sécurité et signalisation de chantier

Les panneaux de circulation réglementaires seront installés par l'entreprise chargée d'exécuter les travaux pour permettre l'application du présent arrêté, qui sera affiché en Mairie et publié dans les conditions habituelles.

Fait à SOLUTRE-POUILLY

Le 02/05/2024

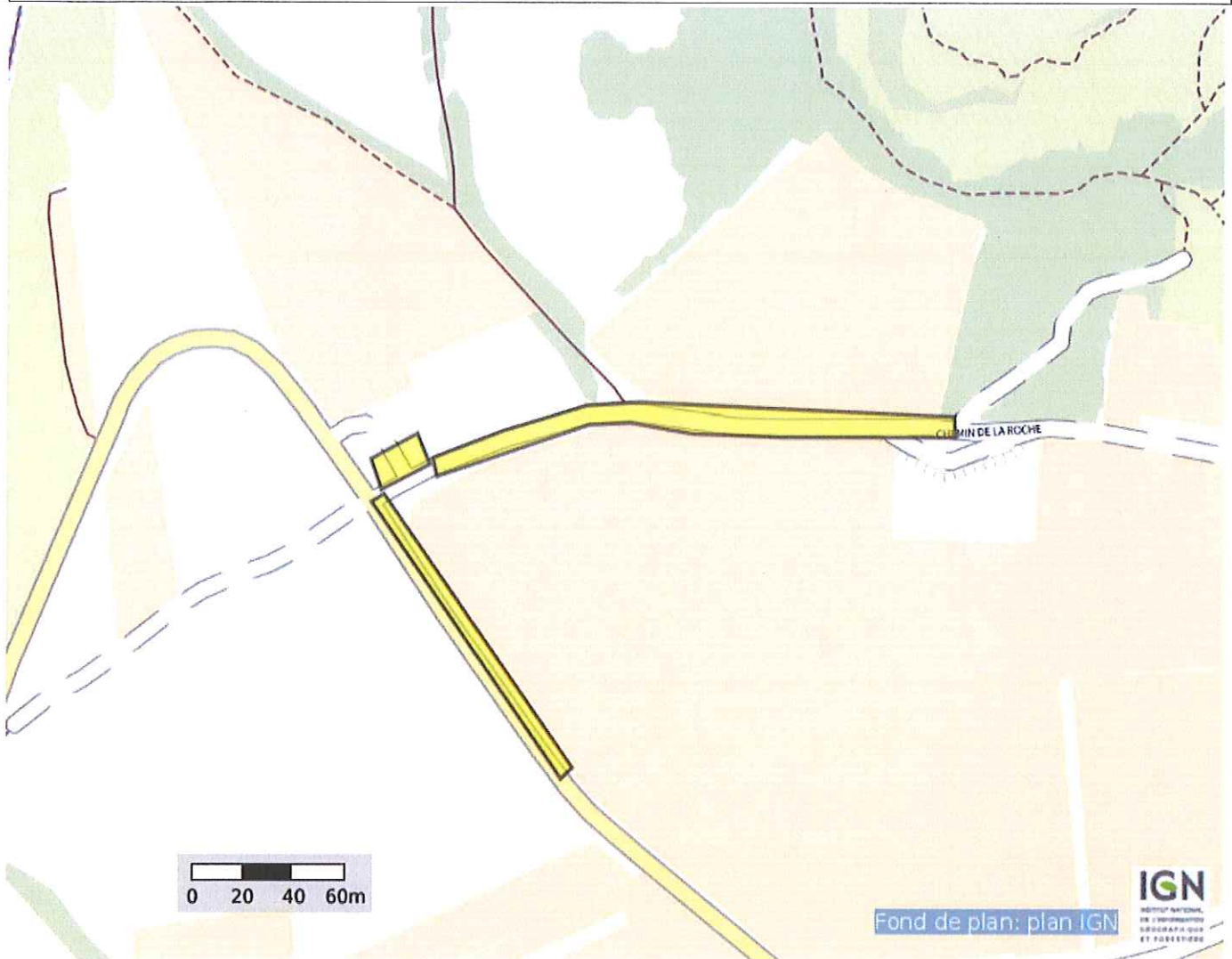
Le Maire,

Alban VOSSION



Plan détaillé

Numéro de consultation de la déclaration liée : 2024041600895P



Coordonnées (Lambert 93) du centre de la commune saisie :

832757.0846307555

6578879.942193701

Coordonnées (GPS) des sommets des polygones :

4,71495452654494	46,29695018391351	4,71526854614647	46,29695385309415
4,71519060035208	46,29703544501746		
4,71525498411766	46,29693164887337		
4,71500817968293	46,29684638760784		
4,71495452654494	46,29695018391351		
4,71502193986844	46,29683190130791		
4,71598233103838	46,29590884669085		
4,71592331258660	46,29587177589931		
4,71495755610286	46,29680595219386		
4,71502193986844	46,29683190130791		
4,71526854614647	46,29695385309415		
4,71563338748477	46,29704652819458		
4,71605188196106	46,29713178914852		
4,71632551296479	46,29714291013272		
4,71792974179055	46,29709471918491		
4,71793510710435	46,29702428618484		
4,71704983032759	46,29702428618484		
4,71659377865471	46,29703540719089		
4,71627185982680	46,29707247719469		
4,71606261258866	46,29706506319584		
4,71529000740167	46,29689083393626		

(PlanDetail_Protys_v1.01)